



INDICE DE PLANOS

- 2.1. PLANO DE SITUACIÓN, EMPLAZAMIENTO E ÍNDICE
Escala 1:10.000
- 2.2. ESTADO ACTUAL
Escala 1:400
- 2.3. DEMOLICIONES
Escala 1:250
- 2.4. PLANTA GENERAL. PAVIMENTACIÓN
Escala 1:250
- 2.5. SECCIÓN TIPO
Sin escala





Foto 01

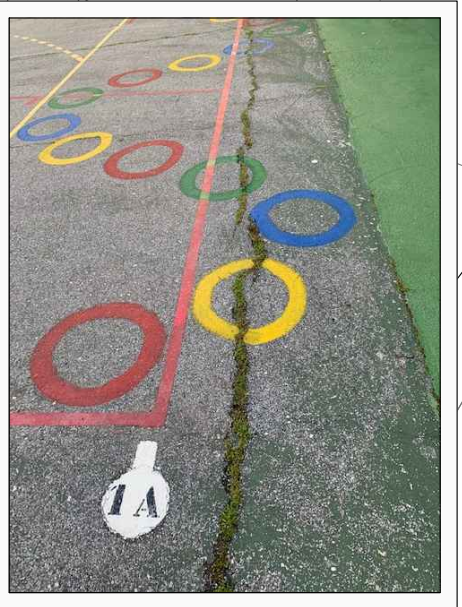


Foto 02

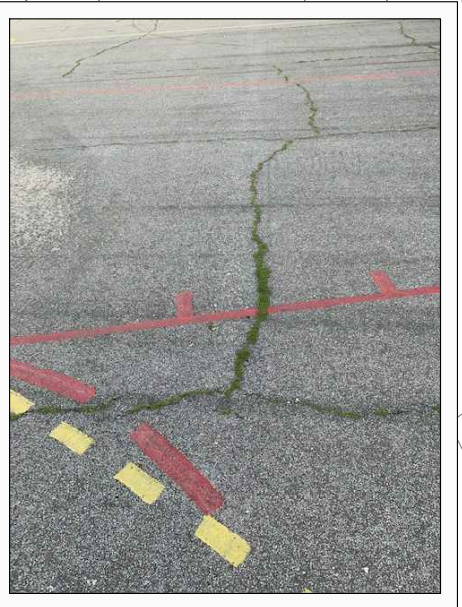


Foto 03

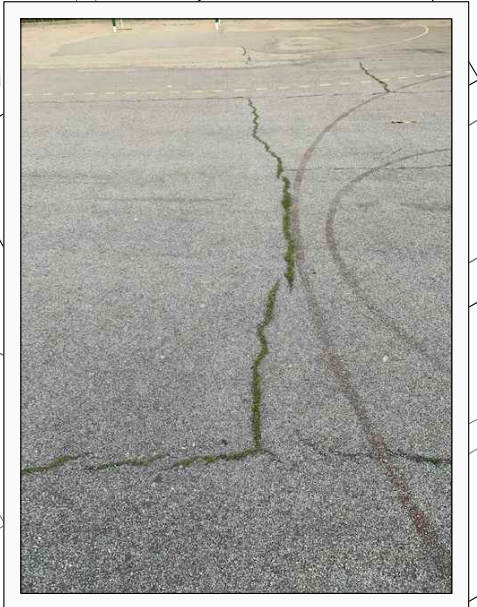
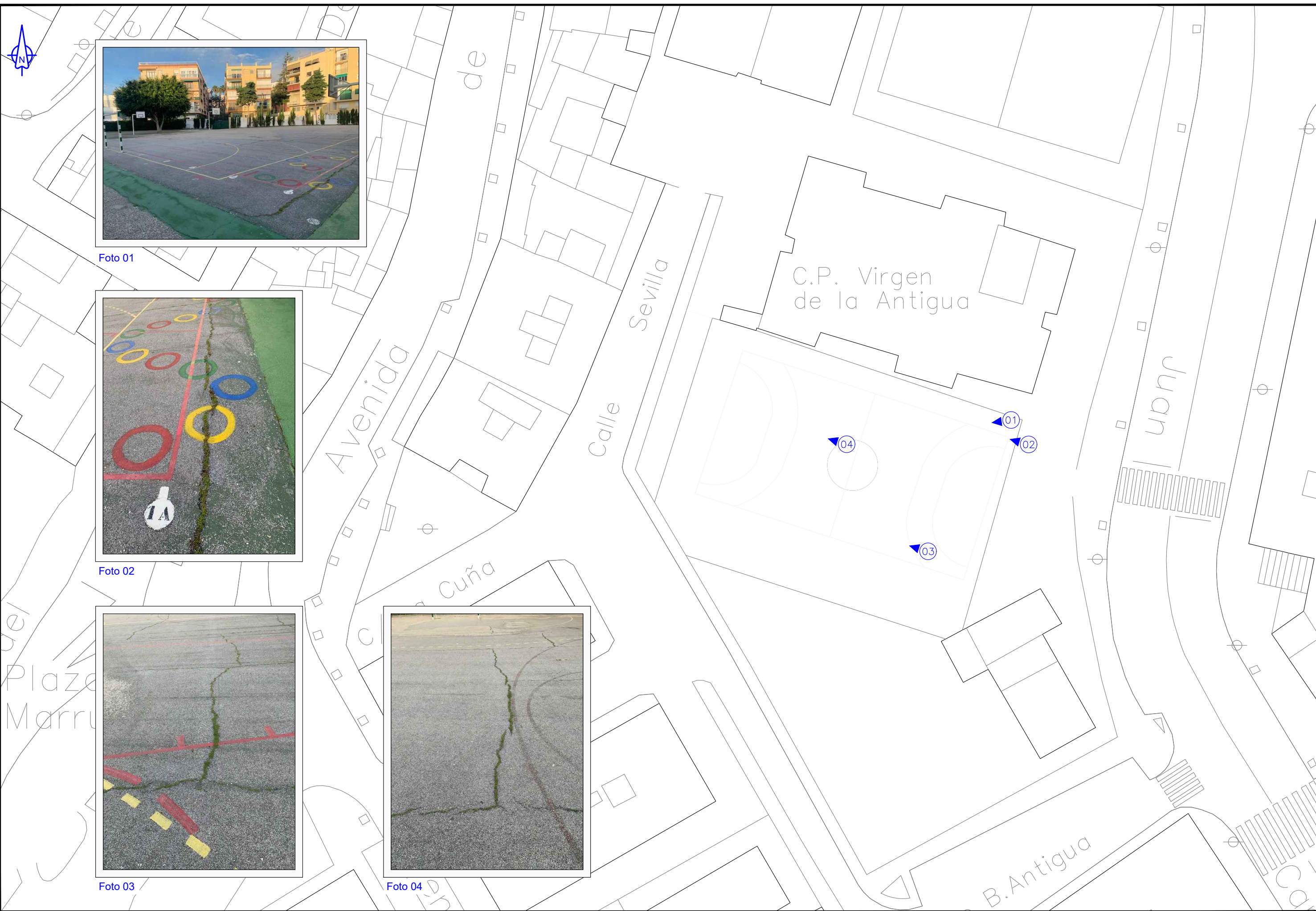
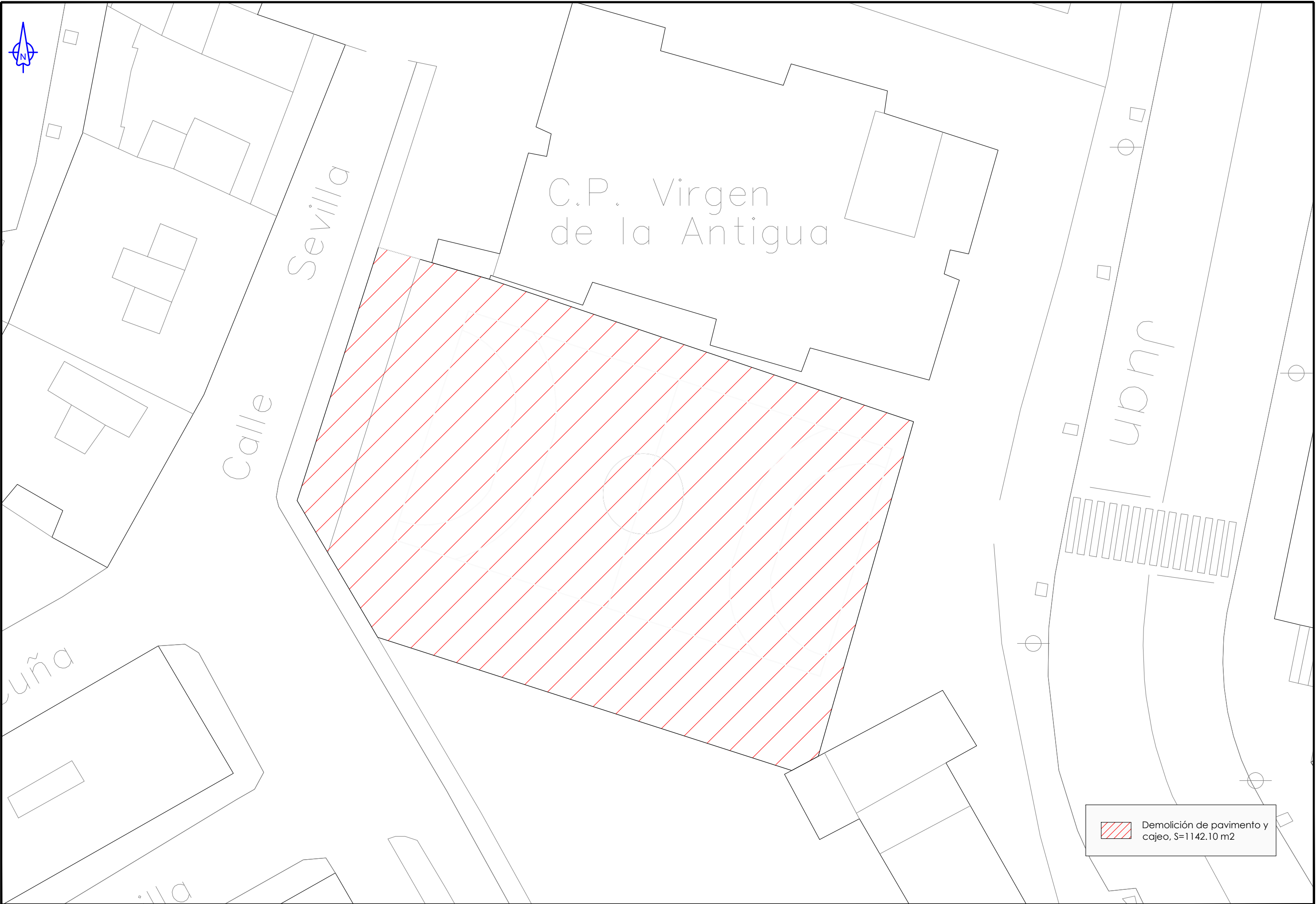


Foto 04



ARCHIVO DIGITAL: Pistas colegio La Antigua.dwg



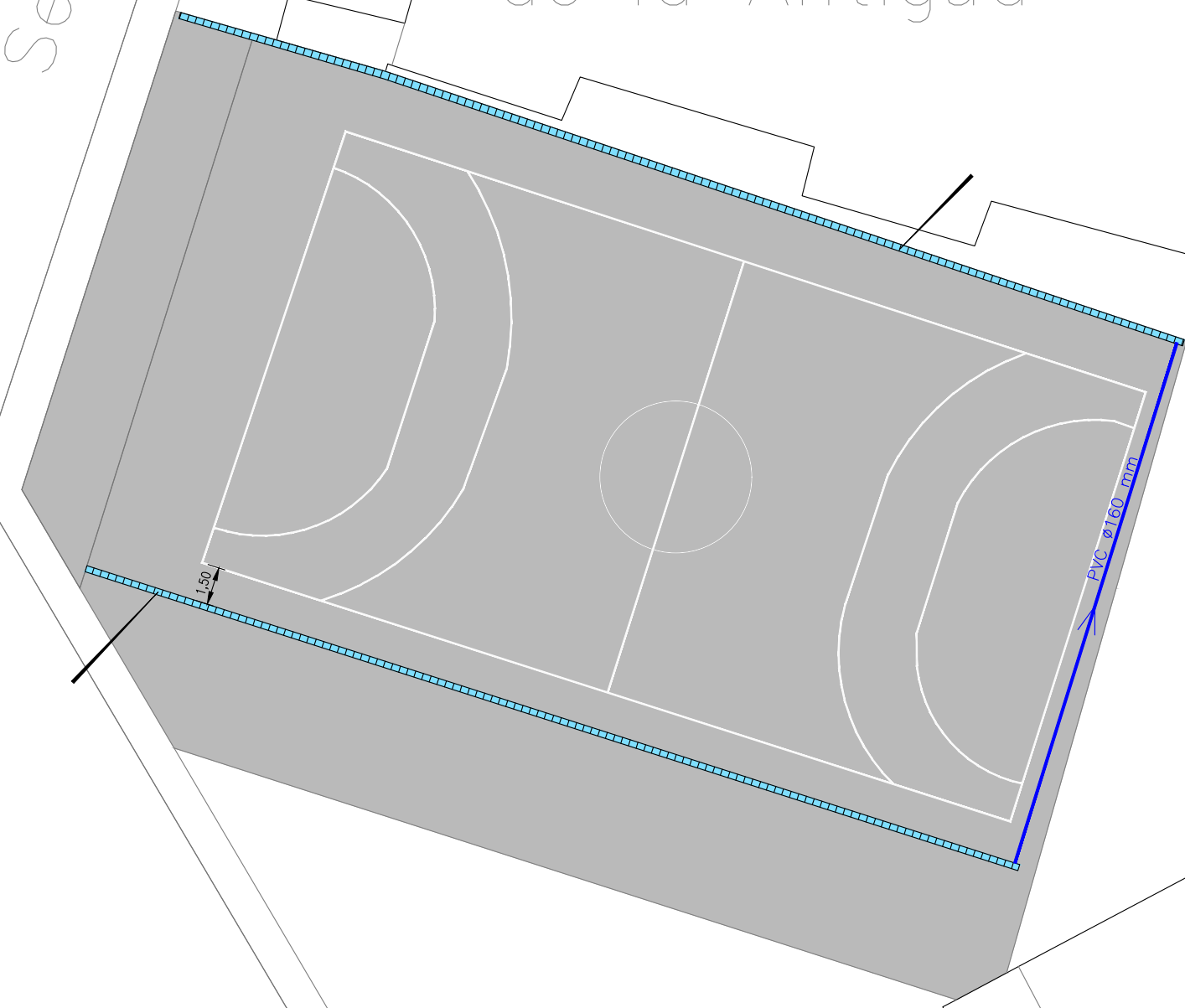
ARCHIVO DIGITAL: Pistas colegio La Antigua.dwg



Calle Sevilla

C.P. Virgen de la Antigua

Calle Juan



■ Pavimento de MBC (5cm) + Zahorra Artificial (15cm), S=1142.10 m²

ARCHIVO DIGITAL: Pistas colegio La Antigua.dwg

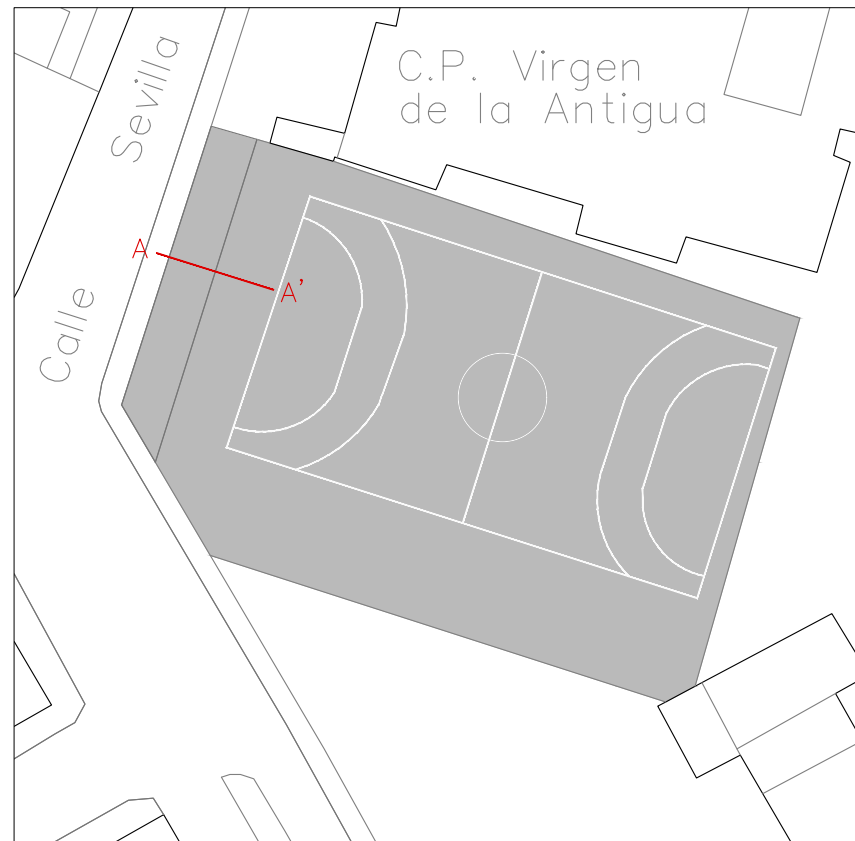
	AYUNTAMIENTO DE ALMUÑÉCAR
	SERVICIO DE INGENIERÍA E INFRAESTRUCTURAS

TITULO DEL PROYECTO	ARQUITECTO TÉCNICO
PISTA DEPORTIVA COLEGIO VIRGEN DE LA ANTIGUA EN ALMUÑÉCAR (GRANADA)	 Dionisio Rivas Jiménez

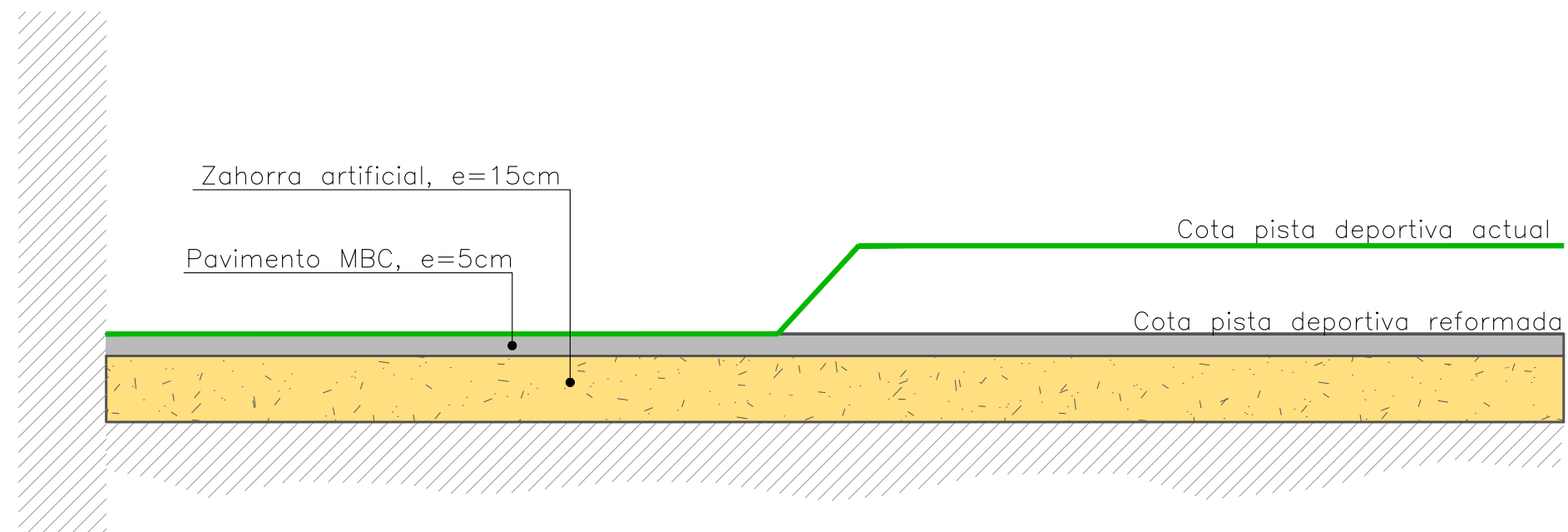
DELINEANTE	FECHA
 Francisco Martín Madrid	MARZO 2.023
	Nº. DE OBRA

ESCALAS	1:250
	1,25 0m 1,25 2,5 3,75
	Original A3

TITULO DEL PLANO	Nº. PLANO
PLANTA GENERAL PAVIMENTACIÓN	2.4
	HOJA 1 DE 1



SECCIÓN TIPO (A-A')



ARCHIVO DIGITAL: Pistas colegio La Antigua.dwg