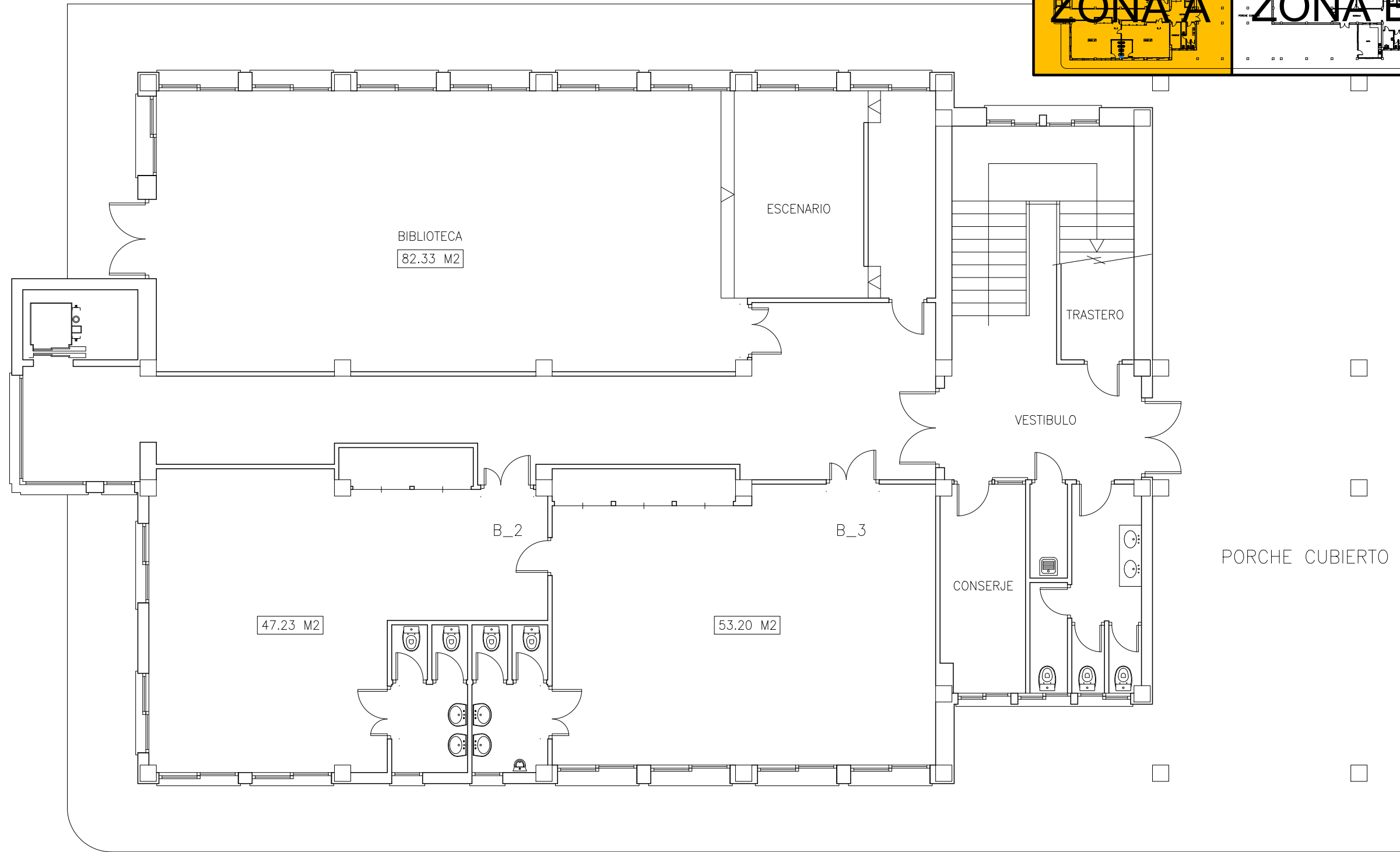
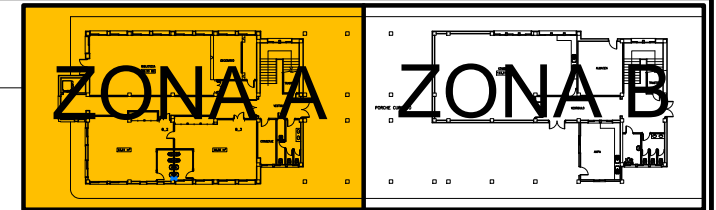




REFORMA DE ASEOS EN LAS AULAS DE INFANTIL Y AMPLIACIÓN DEL COMEDOR EN EL C.E.I.P. SAN MIGUEL



ZONA A (ASEOS)

PLANTA BAJA ESTADO ACTUAL

ESCALA 1/100

P-03_1

INGENIERO MUNICIPAL: JUÁN JOSÉ FERNÁNDEZ PEÑA

